

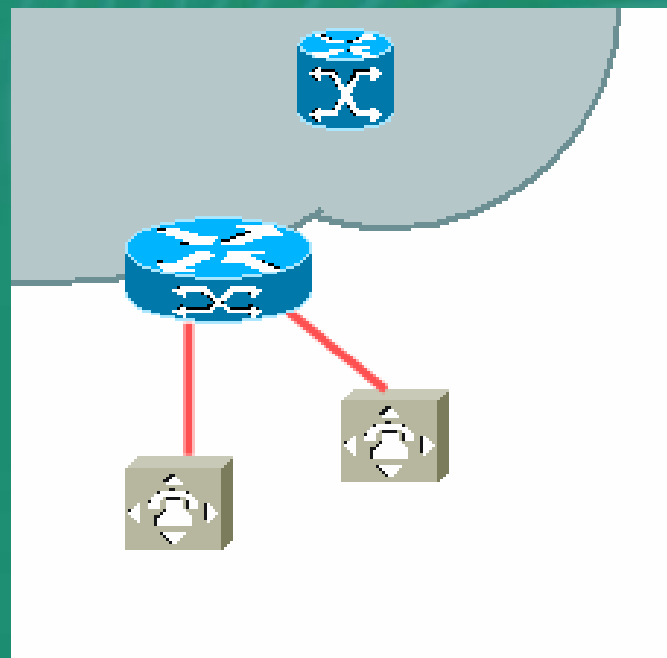
Új lehetőségek a HBONE VoIP hálózatában

- *Az intézményi alközpontok bekapcsolásának módjai*
- Külső VoIP kapcsolatok: nemzetközi és hazai peering
- Az NIIF VoIP rendszerének biztonsága

Az intézményi alközpontok összekapcsolásának módjai I.

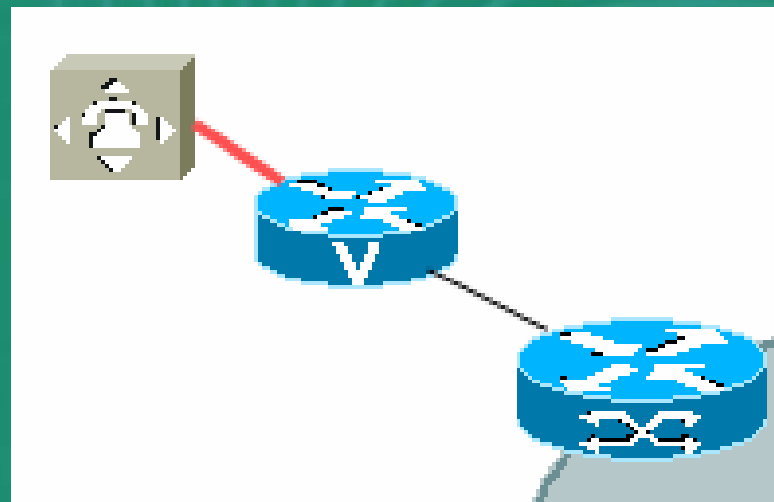
A HBONE

általános célú
routerre VoIP
interfészsel is
szerezhető és ezen
keresztül
kapcsolatot biztosít
a telefonhálózat
felé.

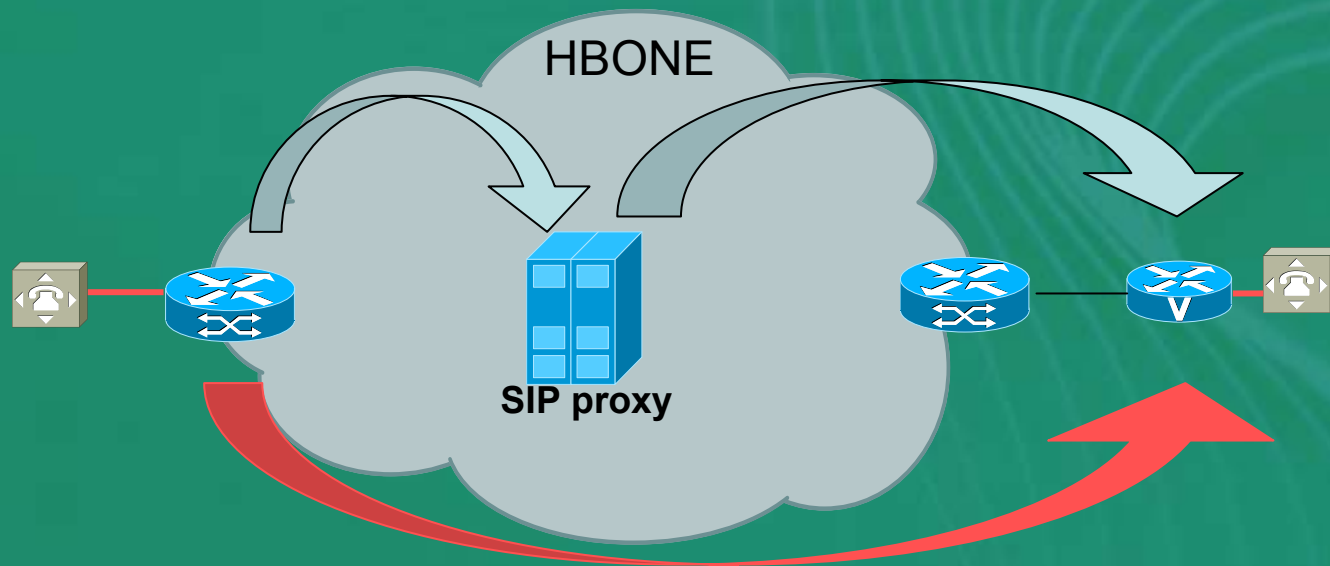


Az intézményi alközpontok összekapcsolásának módjai II.

A HBONE dedikált VoIP interfésszel rendelkező – routere kapcsolatot biztosít a telefonhálózat felé.



Az intézményi alközpontok összekapcsolásának módjai I/II.



Az intézményi alközpontok összekapcsolásának módjai III/a.

A HBONE

általános célú

routerre MPLS

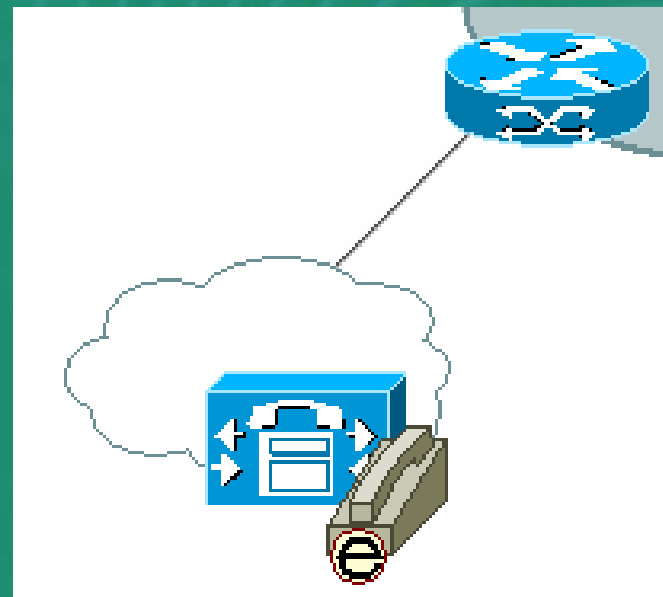
IP/VPN kapcsolatot

biztosít az IP-PBX

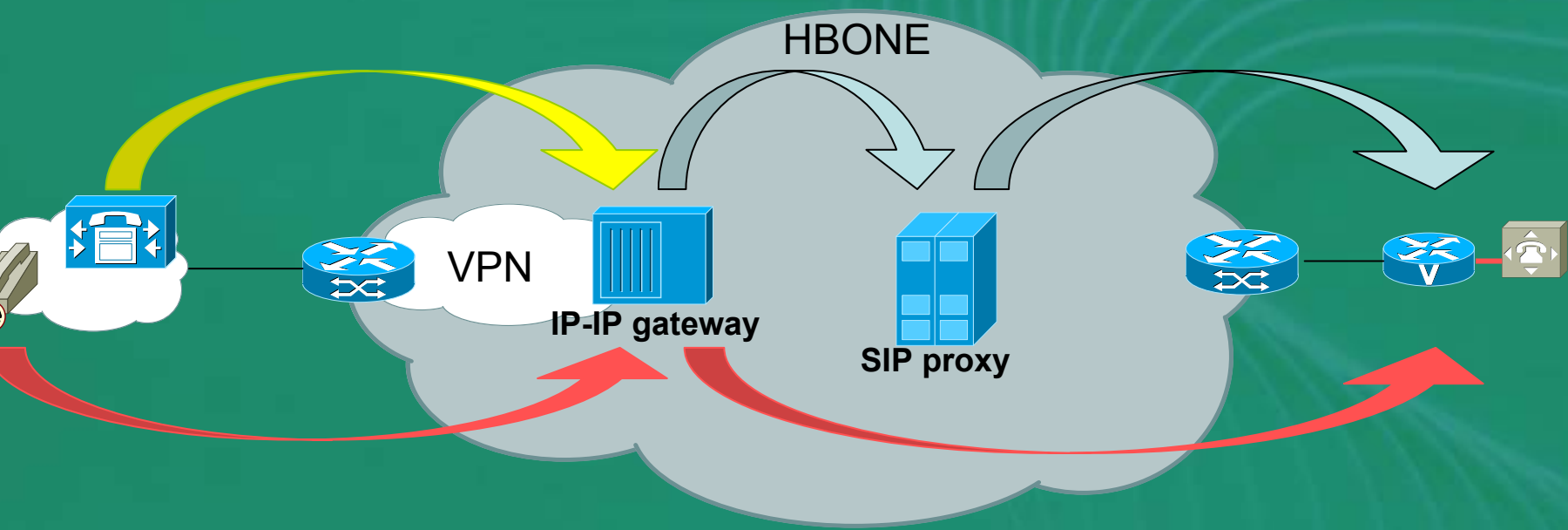
és HBONE

alközponti IP-IP

gateway-e között.



Az intézményi alközpontok összekapcsolásának módjai III/b.

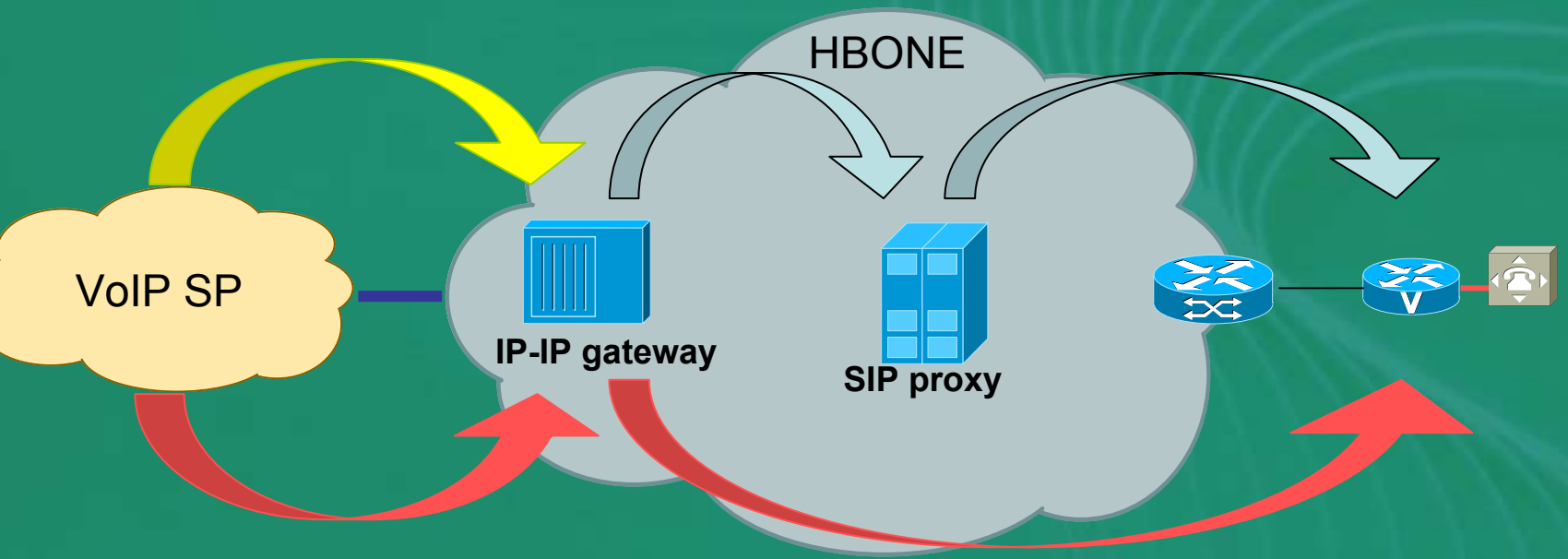


- Az intézményi alközpontok bekapcsolásának módjai
- Külső VoIP kapcsolatok: nemzetközi és hazai peering
- Az NIIF VoIP rendszerének biztonsága

Külső VoIP kapcsolatok

- Szolgáltatás átadási pont definiálása
- „Multiprotokoll” működés (SIP; H323)
- Számlázási adatok biztosítása
- Fokozott hálózati biztonság

Külső VoIP kapcsolatok: nemzetközi és hazai peering



- Az intézményi alközpontok bekapcsolásának módjai
- Külső VoIP kapcsolatok: nemzetközi és hazai peering
- Az NIIF VoIP rendszerének biztonsága

P csomag szintű felügyelet

- Gatewayhez érkező forgalom
 - SIP jelzés vezérlő irányába/ból engedélyezve (5060udp)
 - H323 jelzés teljesen tiltva
 - RTP stream gateway felé/felől engedélyezve (16384-32767udp)
- Jelzés vezérlőhöz érkező forgalom
 - SIP jelzés gateway irányába/ból engedélyezve (5060udp)
 - Minden más protokoll tiltva

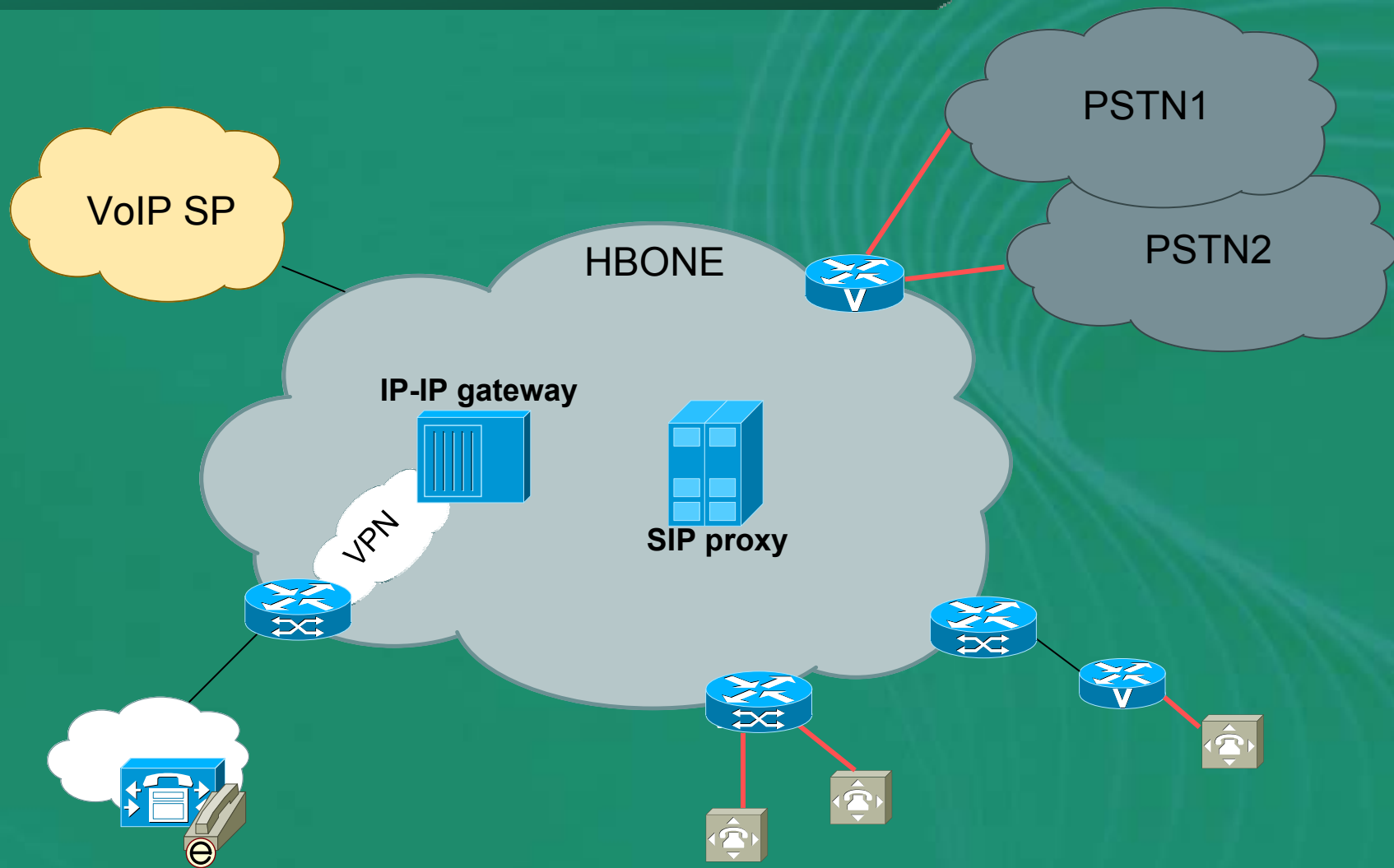
Csökkenthető a protokollból származó hiba veszélye!

VoIP jelzés szintű felügyelet

- Bejövő A és B szám validálás*
- Intézmény azonosító hozzárendelés
- ❖ SIP üzenet forrás =? IP csomag forrás
- ❖ A-B hívás viszonylat jogosultságának vizsgálata
- ❖ PSTN esetben B szám szerinti szolgáltató kijelölés
- Kimenő A és B szám validálás*

(*) PBX felől érkező számok (A;B) megfelelő formátumra hozása a hálózatba lépéskor

HBONE VoIP hálózat új képességei



Köszönöm a figyelmet!